

LOGOMANUÁL

Slatinany

Tento grafický manuál slouží jako základní informační zdroj o logotypu města Slatiňany, jeho variantách, barevnosti, použití a o vzhledu dalších materiálů spojených s vizuální identitou. Je nezbytné se jej do důsledků držet, a tím zabránit možnému vizuálnímu poškození značky. Jednotné používání značky a vizuální identity zaručuje jednotnou prezentaci města ve všech oblastech a je stěžejním prvkem jednotné komunikace a prezentace města.

Logo jako celek je vektorově zpracované. Není proto nutné jej znovu graficky konstruovat a textovou část znovu sázet a modelovat z fontu.

Logo reprezentuje město Slatiňany a nahrazuje užívání heraldického znaku ve všech případech, vyjma oficiálních (formálních) a výjimečných příležitostí.

Pro tento manuál platí následující pravidlo: Co není v manuálu vysloveně povoleno, je zakázáno.



Evropská unie
Evropský sociální fond
Operační program Zaměstnanost

Komunikační strategie a Vizuální identita města
Otevřené a přitažlivé město Slatiňany,
CZ.03.4.74/0.0/0.0/18_092/0014399

OBSAH

LOGOTYP

str.	
04	logo
05	proporce
06	ochranná zóna
07	barevné varianty
08	nesprávné použití
09	základní paleta barev
10	symbol „ti“

TYPOGRAFIE

str.	
11	primární font
12	sekundární font
13	claim

TISKOVINY A POUŽITÍ

str.	
14	vizitky
15	hlavičkový papír
16	Ozvěny
17	přání
18	dopisní obálka
19	propagační materiály

LOGO

Slatiňany

Základem grafické podoby logotypu je název města psaný fontem All Round Gothic. Hlavním grafickým prvkem je vymodelovaná slabika „ti“, která byla upravena tak, aby znázorňovala siluetu hlavy starokladrubského vraníka (který je ve Slatiňanech chován již od konce 19. století). Slabika tvoří také hlavní symbol a komunikační prvek. Součástí logotypu je upravený háček písmene „ň“, který navazuje na siluetu koně a dotváří mu zlaté opratě, které jsou se starokladrubským vraníkem propojeny také v heraldickém znaku města.

PROPORCE



Minimální povolená
velikost logotypu

Slatiňany | v = 6 mm

OCHRANNÁ ZÓNA



Šedý prostor kolem logotypu zastupuje ochrannou zónu. Ta definuje minimální prostor, který musí být ponechán mezi logotypem a jakýmkoli dalším grafickým prvkem jako je např. text, ilustrace nebo ohraničení.

Cílem dodržení ochranné zóny je uchování silné pozice logotypu, ať se objeví kdekoli. Pokud to bude možné, ponechávejte kolem logotypu i více prostoru.

BAREVNÉ VARIANTY

ZÁKLADNÍ:

Standardní barevná varianta:

Slatiňany

Žlutá varianta (pokud podklad obsahuje šedou):

Slatiňany

Varianta ve stupních šedi (černobílý tisk):

Slatiňany

MONOCHROMATICKÉ:

Černá varianta:

Slatiňany

Bílá varianta:

Slatiňany

Primárně používáme logotyp v základních barevných variantách.

Monochromatické varianty používáme pouze pokud nelze použít žádnou ze základních variant – logotyp v černé barvě na podklad ve světlých i světle žlutých tónech a logotyp v bílé barvě na všechny ostatní barevné podklady.

Upřednostňujte vždy základní barevné varianty!

NE SPRÁVNÉ POUŽITÍ

Logo nesmí být deformováno (v žádném směru).



Meziznakové mezery jsou pevně dané.



Na logo nepřidávejte žádný typ přechodu.



Logo je vždy plné – neaplikujte na něj tahy.



Logo musí mít vždy podklad, který tvoří kontrast.

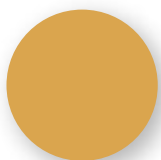


Na logo nepřidávejte žádný typ stínu.



Logotyp neumísťujte na barevná pozadí nebo barevné přechody. Vyvarujte se šedých tónů a barev podobných těm, které jsou použity v logotypu. Dbejte na zachování správného poměru stran a logotyp v žádném případě nedeformujte.

ZÁKLADNÍ PALETA BAREV



SLATIŇANSKÁ ŽLUTÁ

Hex
#d8a44d

CMYK
15% 37% 76% 4%

RGB
216, 167, 77

Pantone
4025 C



PÍSKOVCOVÁ ŠEDÁ

Hex
#919191

CMYK
44% 34% 34% 13%

RGB
145, 145, 145

Pantone
4290 C



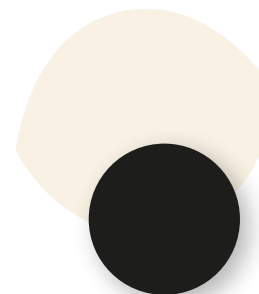
BÍLE BÍLÁ

Hex
#ffffff

CMYK
0% 0% 0% 0%

RGB
255, 255, 255

Pantone
000 C



OPRAVDOVÁ ČERNÁ

Hex
#1d1d1b

CMYK
0% 0% 0% 100%

RGB
29, 29, 27

Pantone
PROCESS BLACK C

Žlutá barva se nachází na několika významných budovách města Slatiňany (zámek, hřebčín, radnice) a také v heraldickém znaku města.

Šedá barva zastupuje přírodu v podobě povrchu pískovcových skal, které obepínají město z jižní strany.

Použití barev je důležitým aspektem vizuální identity. Důsledné používání těchto základních barev přispěje k okamžité identifikaci původce sdělení. Barvy je proto důležité reprodukovat s co největší přesností.

SYMBOL „TI“



Symbol „ti“ vychází z fontu All Round Gothic a je vymodelovaný tak, aby připomínal siluetu hlavy koně – starokladrubského vraníka, který je ve Slatiňanech chován již od konce 19. století.

Symbol „ti“ je také zájmeno tvořící claim jako doplňkový prvek komunikace směrem k publiku, např.: Slatiňany – „ti přirostou k srdci“.

„ti“ slouží také jako prvek doprovodné grafiky – lze uzpůsobit jeho průhlednost dle potřeby (musí být rozpoznatelný, ale zároveň nesmí přebíjet samotné logo nebo čitelnost textu).

Samostatný symbol lze použít pouze tehdy, je-li ze souvislostí (barevnost, užití loga, užití fontů, ...) zřejmě napojení na identitu.

PRIMÁRNÍ FONT

All Round Gothic / Bold

**Úhledný žlutoučký kůň přiklusal do
Slatiňan pět krásné ódy zahánějící šed'.**

All Round Gothic / Medium

Aa Bb Cc Dd Ee Ff Gg Hh Ii Jj Kk Ll Mm Nn Oo Pp Qq Rr
Ss Tt Uu Vv Ww Xx Yy Zz 1 2 3 4 5 6 7 8 9 0 & @ # \$ % * : ; , . ! ?

Primárním písmem pro zajištění identity je All Round Gothic. Jedná se o písmo groteskové (bez patek).

Primární písmo by mělo být použito v šablonách, v hlavních nadpisech, u názvů v prospektech apod.

SEKUNDÁRNÍ FONT

Open Sans / Bold

**Úhledný žluťoučký kůň přiklusal do
Slatiňan pět krásné ódy zahánějící šed.**

Open Sans / Regular

Aa Bb Cc Dd Ee Ff Gg Hh Ii Jj Kk Ll Mm Nn Oo Pp Qq Rr
Ss Tt Uu Vv Ww Xx Yy Zz 1 2 3 4 5 6 7 8 9 0 &@#%*:,;.!?

Sekundárním písmem určeným pro dlouhá sdělení, popisy a celkově pro písemnou komunikaci je font Open Sans.

CLAIM

Slatiňany
rozzáří den

Slatiňany
přirostou k srdci

Slatiňany
utkví v paměti

Slatiňany
rozkvetou před očima

Znění claimu se vždy odvíjí od konkrétního použití. Pokud se jedná například o taneční událost, použije se claim „roztančí sobotu“.

Seznam vět, které lze použít není definován, ale vždy by mělo být dbáno na hravost a smysluplnost. Claim by měl obsahovat 2 – 3 slova.

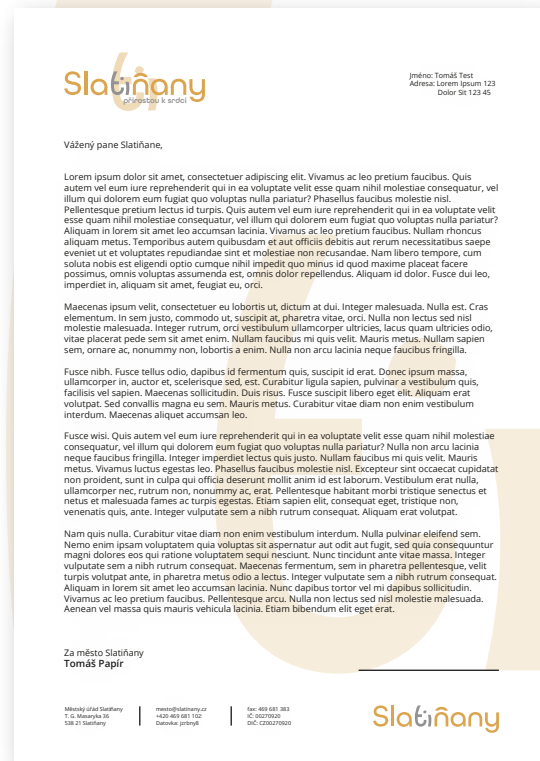
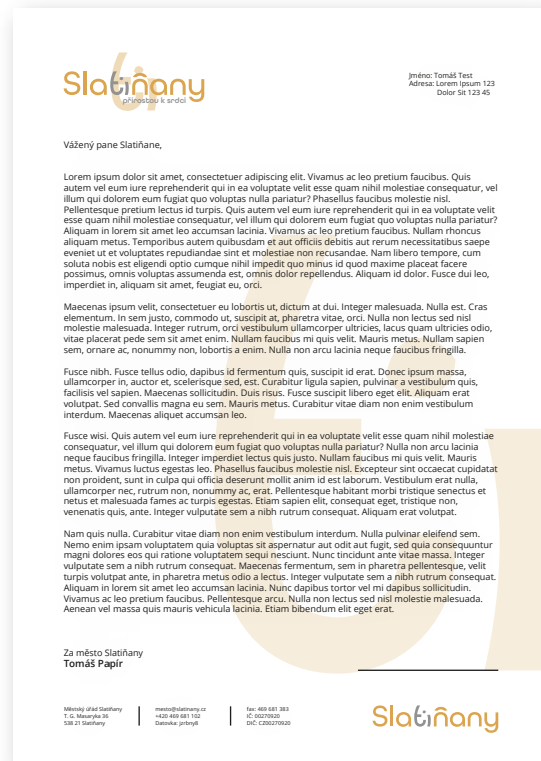
Důležité je také správné umístění = těsně pod logem a ideálně tak, aby claim začínal pod symbolem „ti“ a končil nejdále s koncem písmene „n“ v logu.

VIZITKY



Velikost vizitky je 85 x 55 mm. Vizitka je oboustranná! Hlavním písmem je All Round Gothic. Logotyp slouží jako dominantní prvek zadní strany vizitky (vizitky jsou zobrazeny v reálné velikosti).

HLAVIČKOVÝ PAPIŘ



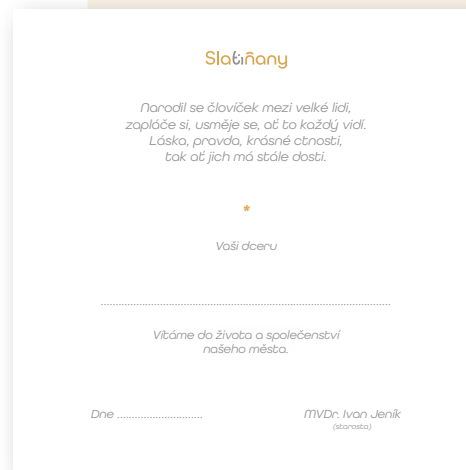
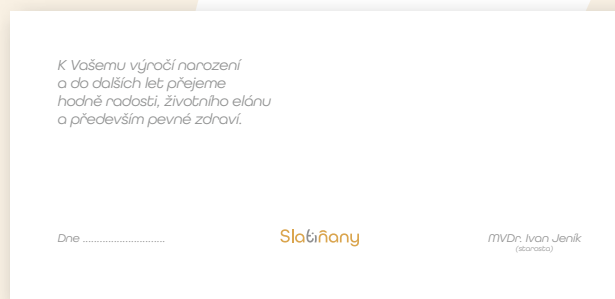
Hlavičkový papír je ve formátu A4 (210 x 297 mm).
Písmo použité pro psanou komunikaci je Open Sans o velikosti 10 b.
Řez písma je Regular, nadpisy mohou být zvýrazněny řezem Bold.

OZVĚNY



Vizuální podoba titulních stran pro měsíční zpravodaj Ozvěny je tvořena podkladem, názvem, symbolem, označením čísla, rokem a měsícem vydání a třemi upoutávkami na články. Podklad tvoří fotografie pořízená ve Slatiňanech (měla by korespondovat s ročním obdobím, nebo s významným článkem daného čísla) překrytá žlutou barvou z loga – efekt „násobit“. V horní polovině titulní strany je umístěný logotyp a symbol „tí“ (v rozměrech š = 128,8 mm, v = 165 mm). Ve spodní polovině strany jsou umístěné 3 významné titulky a označení čísla/měsíce vydání. Radniční zpravodaj Ozvěny je vydáván ve formátu A4.

PŘÁNÍ



Ukázka grafického zpracování tištěných blahopřání, které město předává občanům (přání k jubileu ve formátu DL a přání k narození dcery ve čtvercovém formátu 150x150 mm).

DOPISNÍ OBÁLKA



Návrh DL dopisní obálky pro město Slatiňany je složen z loga města, adresy městského úřadu a důležitých kontaktů. Vše je doplněné o žlutý symbol „ti“ na zadní straně (krytí 15 %).

REKLAMNÍ PŘEDMĚTY





Vytvořilo Prime Production Studio s. r. o.
www.primeproduction.cz



Evropská unie
Evropský sociální fond
Operační program Zaměstnanost

Komunikační strategie a Vizuální identita města
Otevřené a přitažlivé město Slatiňany,
CZ.03.4.74/0.0/0.0/18_092/0014399