

MLÝN

VEŘEJNÉ PROSTRANSTVÍ

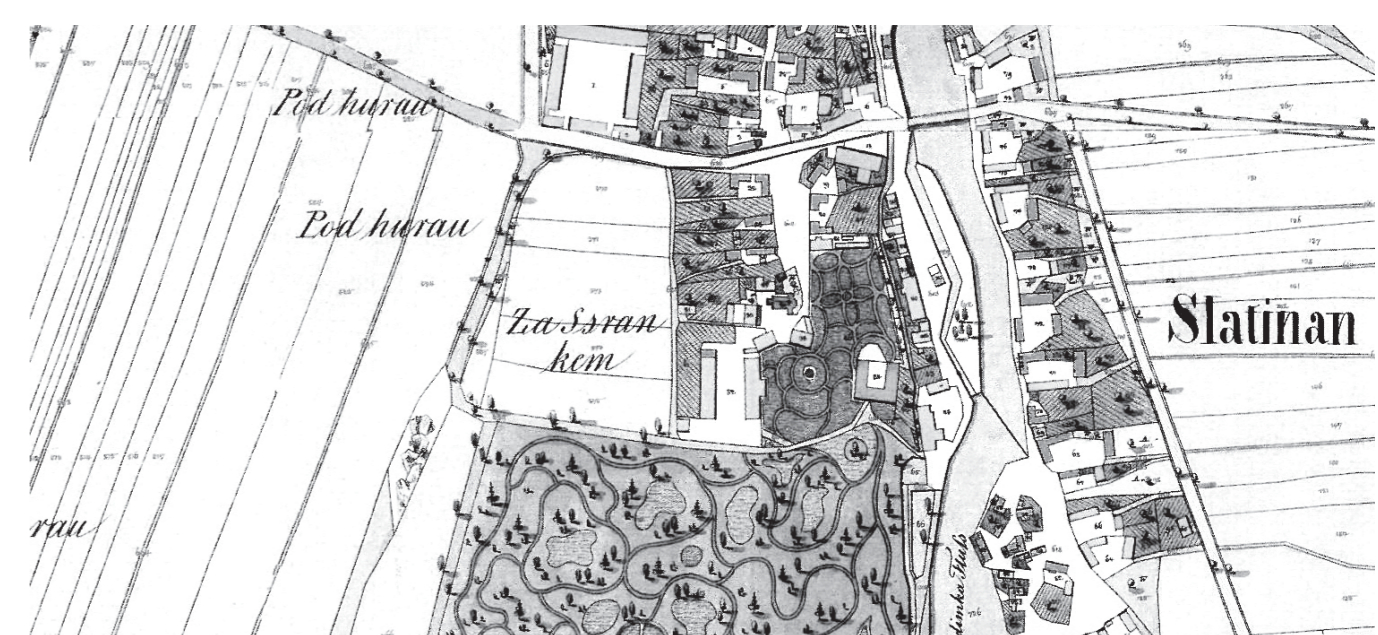
Náměstí a návsi vždy vznikali jako křižovatky cest. Tyto křižovatky byly obestavěny domy a vydlážděny a takto zkameněly. Prvotní bylo setkávání lidí při vyměňování informací a zboží.

Historickou osu tvoří podzámčí (Staré náměstí) – zámek. Jsou spojeny lávkou přes řeku Chrudimku. Původní vstup do zámku a zámecké zahrady byl právě touto cestou. Druhý významný směr je nábrežní cesta (Podskála – Vrchlického). Tyto cesty dnes areál mlýna obcházejí a míjejí.

Areál mlýna otevíráme a spojujeme zámek a zámeckou zahradu přímou cestou navazující na lávku. Nábrežní cestu vedeme také skrz areál mlýna, vytváříme tak křižovatku cest. Obě tyto cesty přivádějí energii do nově vytvořeného veřejného prostoru.

Vstupní prostranství vymezují od jihu a západu budovy mlýna. Od severu a východu je částečně zapuštěno pod okolní terén. Na parkovací stání a příjezd automobilem navazuje rampa, směrem od řeky velké schodiště. Přirozeně tak spojuje okolní krajinu se vstupním podlažím domů.

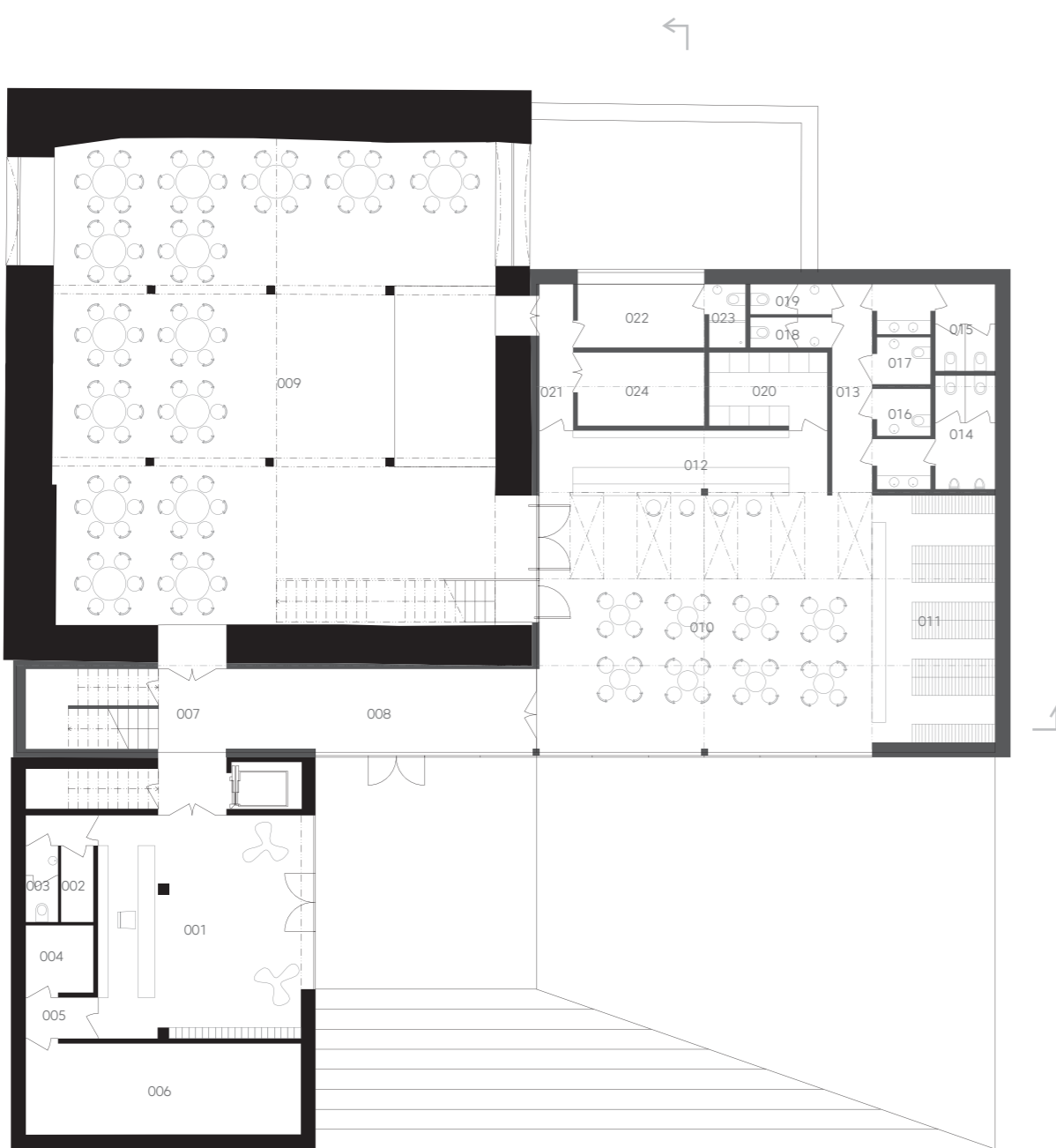
Příjezd je z ulice Vrchlického. Kolmá parkovací stání jsou realizována v severovýchodní části pozemku podél příjezdové komunikace v počtu 20 stání pro areál mlýna a 5 stání je vyhrazeno zdravotnímu středisku.





1. PP

001	infocentrum	42,8 m ²
002	sklad	4,2 m ²
003	wc zaměstnanci	2,2 m ²
004	sklad	4,1 m ²
005	chodba	2,6 m ²
006	technické zázemí	22,6 m ²
007	chodba, schodiště	18,5 m ²
008	zdvěři	24,4 m ²
ČPP		121,4 m²
HPP		152,1 m²
009	společenský sál	197,7 m ²
ČPP		197,7 m²
HPP		272,2 m²
010	foyer / kavárna	77,8 m ²
011	šatna	27,4 m ²
012	bar	14,9 m ²
013	chodba	7,6 m ²
014	wc muži	8,6 m ²
015	wc ženy	7,2 m ²
016	wc imobilní muži	2,3 m ²
017	wc imobilní ženy	2,3 m ²
018	wc zaměstnanci	2,2 m ²
019	wc zaměstnanci	2,2 m ²
020	bar zázemí	7,8 m ²
021	chodba	6,4 m ²
022	šatna účinkující	7,2 m ²
023	wc účinkující	2,1 m ²
024	sklad	8,3 m ²
ČPP		184,3 m²
HPP		209,6 m²



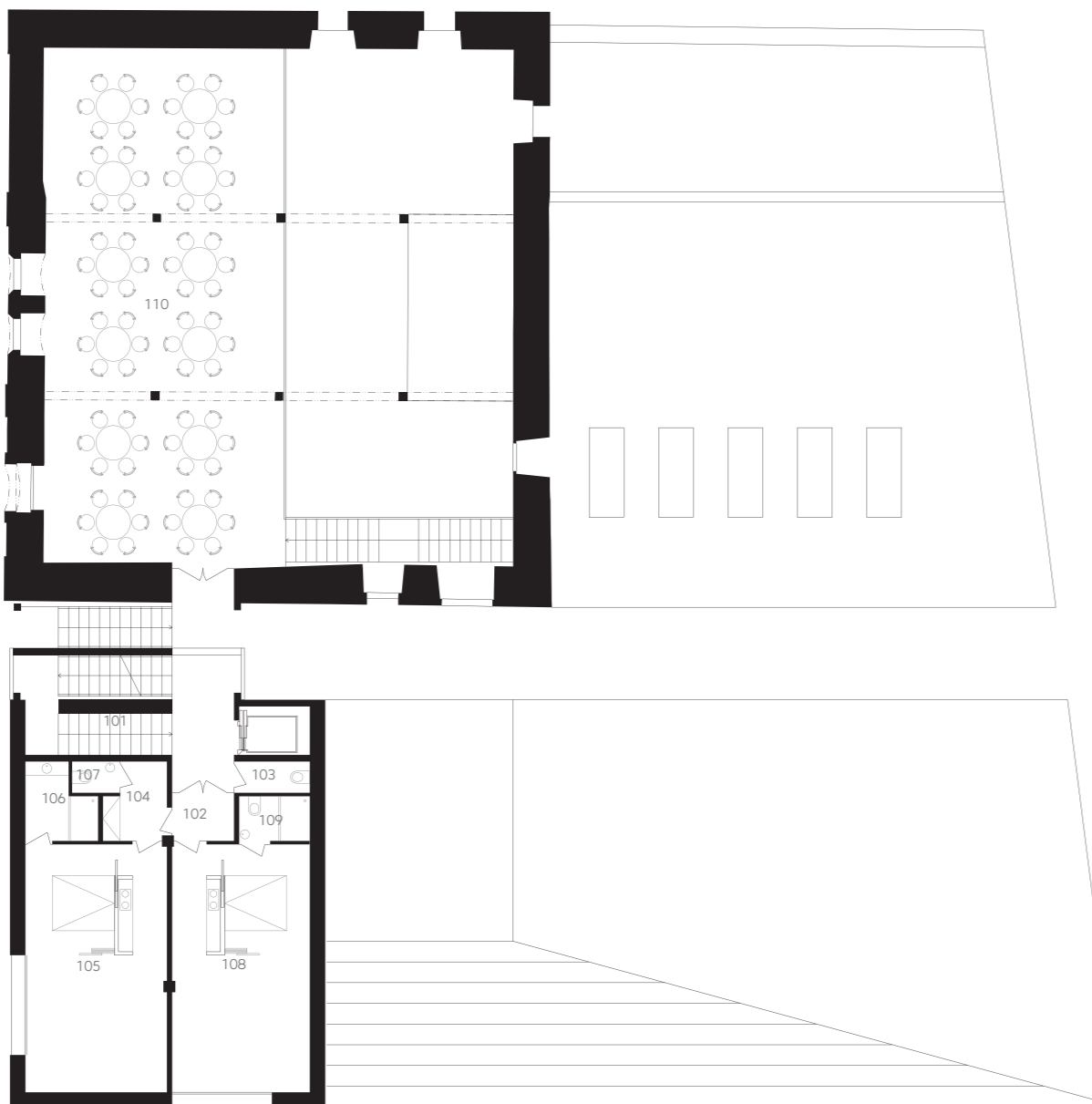
2. NP

201	chodba, schodiště	25,0 m ²
202	chodba	4,3 m ²
203	klubovna	39,2 m ²
204	sklad	9,4 m ²
205	wc muži	7,4 m ²
206	wc ženy	7,4 m ²
207	wc imobilní	2,8 m ²
208	úklid	2,0 m ²
209	sklad	4,7 m ²
ČPP		102,2 m²
HPP		127,5 m²
210	chodba	35,2 m ²
211	klubovna	20,0 m ²
212	klubovna	20,3 m ²
213	klubovna	20,5 m ²
214	klubovna	40,2 m ²
215	přednáškový sál	80,1 m ²
ČPP		216,3 m²
HPP		271,3 m²



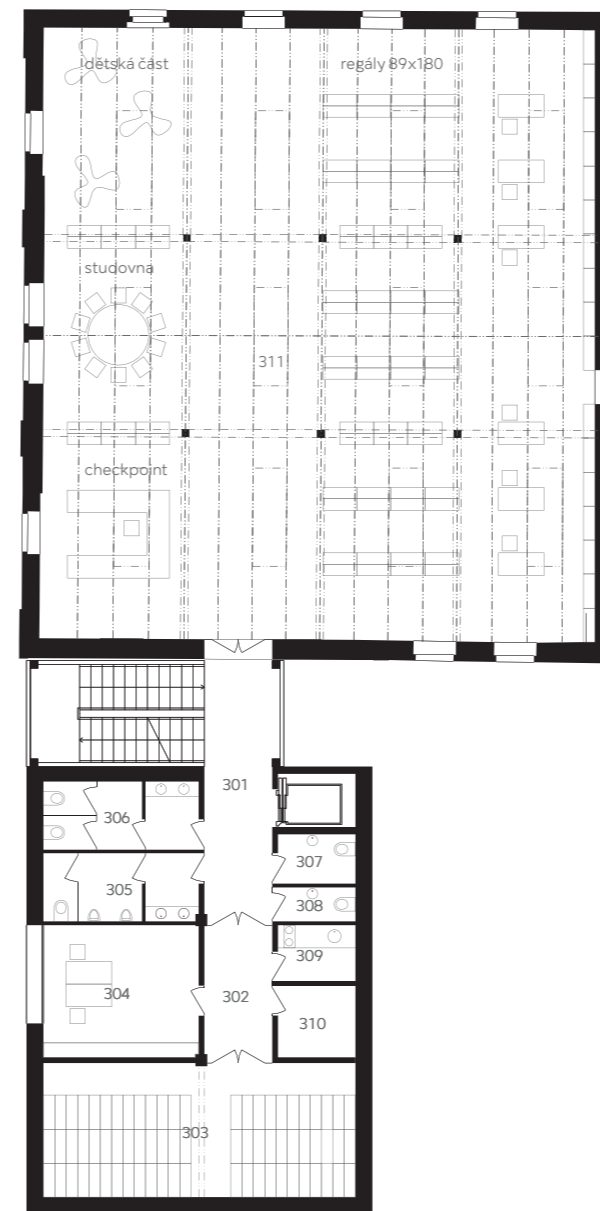
1. NP

101	chodba, schodiště	42,8 m ²
102	chodba	2,5 m ²
103	úklid	2,0 m ²
104	zdvěři	3,8 m ²
105	apartmán	29,6 m ²
106	koupelna	4,0 m ²
107	wc	1,3 m ²
108	apartmán	24,4 m ²
109	koupelna s wc	2,7 m ²
ČPP		121,4 m²
HPP		152,1 m²
110	společenský sál	197,7 m ²
ČPP		197,7 m²
HPP		272,2 m²



3. NP

301	chodba, schodiště	26,0 m ²
302	chodba	6,5 m ²
303	archiv	29,3 m ²
304	kancelář knihovna	14,5 m ²
305	wc muži	7,4 m ²
306	wc ženy	7,4 m ²
307	wc imobilní	2,8 m ²
308	úklid	2,0 m ²
309	kuchyňka	3,2 m ²
310	sklad	4,0 m ²
ČPP		103,1 m²
HPP		127,5 m²
011	knihovna	236,4 m ²
ČPP		236,4 m²
HPP		271,3 m²



KONTEXT

Historická budova mlýna a novější dostavby tvoří nesorodou rostlicí. Východní křídlo částečně demolujeme a oddělujeme od budovy mlýna novostavbou schodiště.

V severní části pozemku (před východní zámečkovou fasádou) demolujeme severní křídlo a objekt trafostanice. Severní křídlo nahrazujeme jednopodlažní novostavbou foyer se zázemím sálu.

Novostavba je oproti okolnímu terénu částečně zapuštěna a navazuje na 1. podzemní podlaží mlýna. Od severu je zapuštěna do terénu, od západu ji lemují náhon. Novostavba má intenzivní zelenou střechu.

Tím se otevírá prostranství před zámkem a jsou vizuálně potlačeny novotvary při významných pohledech od řeky na zámek.

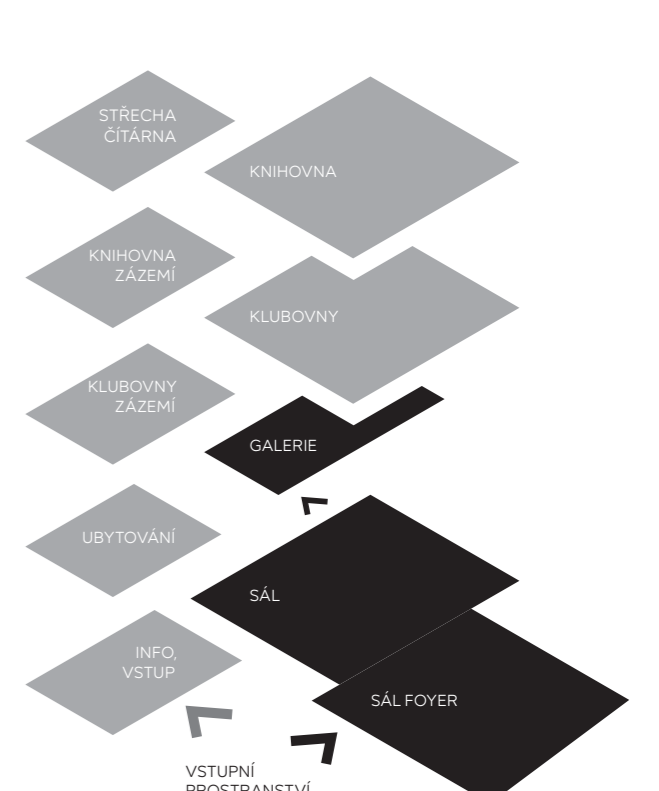
PROVOZ

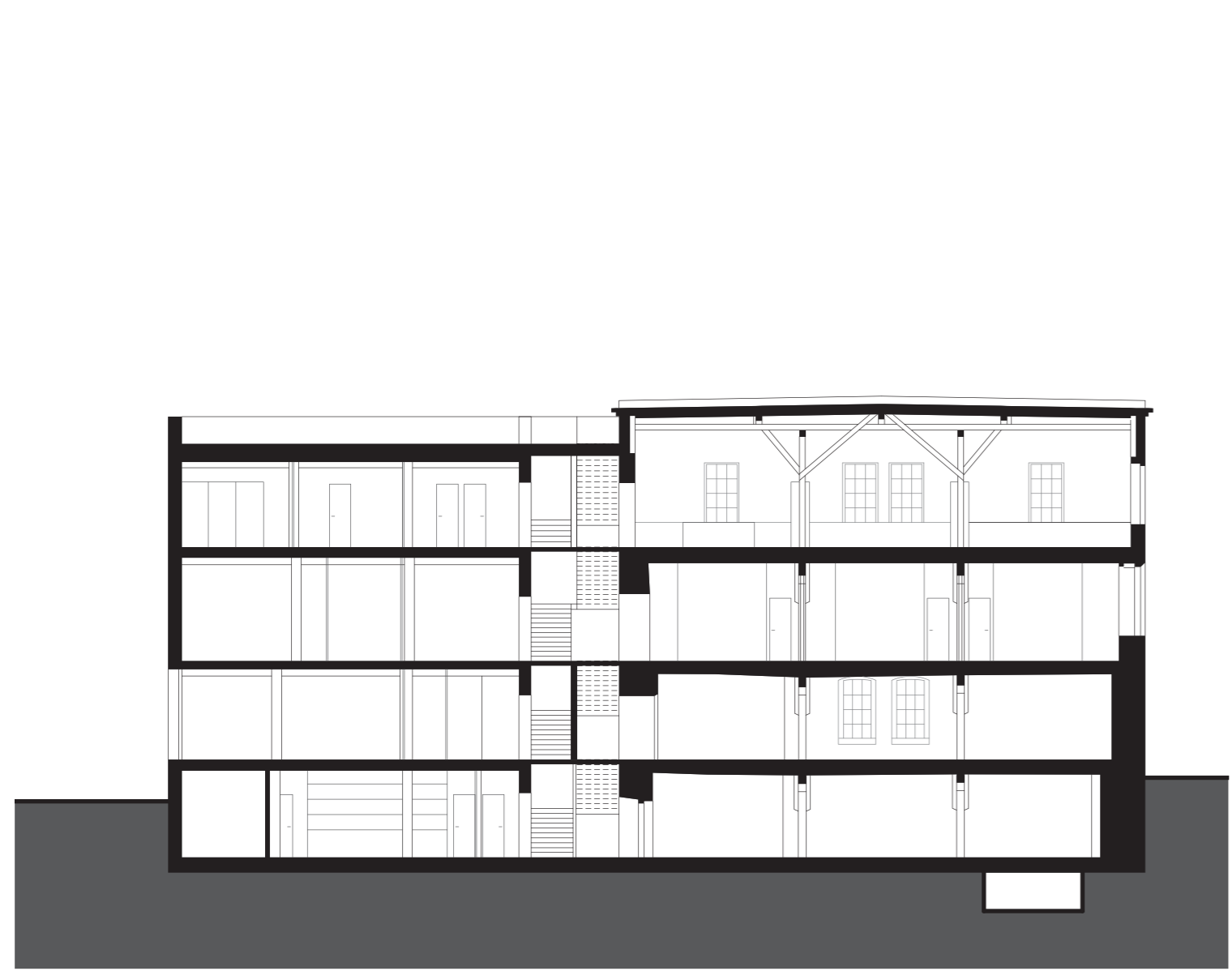
Vstupní podlaží je otevřené veřejnosti. Informační centrum, foyer (kavárna), společenský sál.

V prvním podlaží je areál mlýna propojen s náběžní komunikací. Ve východním křídle jsou umístěny rezidenční ateliéry a galerie společenského sálu. Ve druhém podlaží zas klubovny a přednáškový sál.

Ve třetím podlaží je knihovna, která je rozšířena o venkovní čítárnu na střeše východního křídla. Servisní a doplňkové provozy jsou umístěny ve východním křídle. Půdorys mlýna je maximálně otevřený a jsou zde hlavní provozy.

prostorové schéma provozu





řez podélný



řez příčný

KONVERZE

Tvar, střecha, okenní otvory budovy mlýna jsou zachovány v současném stavu. Zachováváme fasádu a nosnou strukturu. Je to otisk stavební historie objektu. Očišťujeme budovu od pozdějších zásahů.

RECYKLACE

Recyklace je použití a přetvoření do nového, v podstatě, uvedení do nového cyklu.

Fasáda východního křídla je očištěna na cihlové zdivo a opatřena pouze vápenným nátěrem. Všechny zásahy – zazděné okenní otvory, překlady, stropní konstrukce – jsou na fasádě patrné a odhaluje se její historie. Je tak vytvořen soudobý ornament. Tepelná izolace je provedena z vnitřního líce.

Velkorysá okna jsou pouze do užitných prostorů. Servisní prostory jsou uměle větrány a předpokládáme využití rekuperace vzduchu. Tím lze dosáhnout pasivního standardu a nízkých provozních nákladů.

DEMOLICE

Severní křídlo demolujeme. Ve stejném půdorysu navrhujeme novostavbu. Novostavba, včetně schodiště, je ocelový skelet.

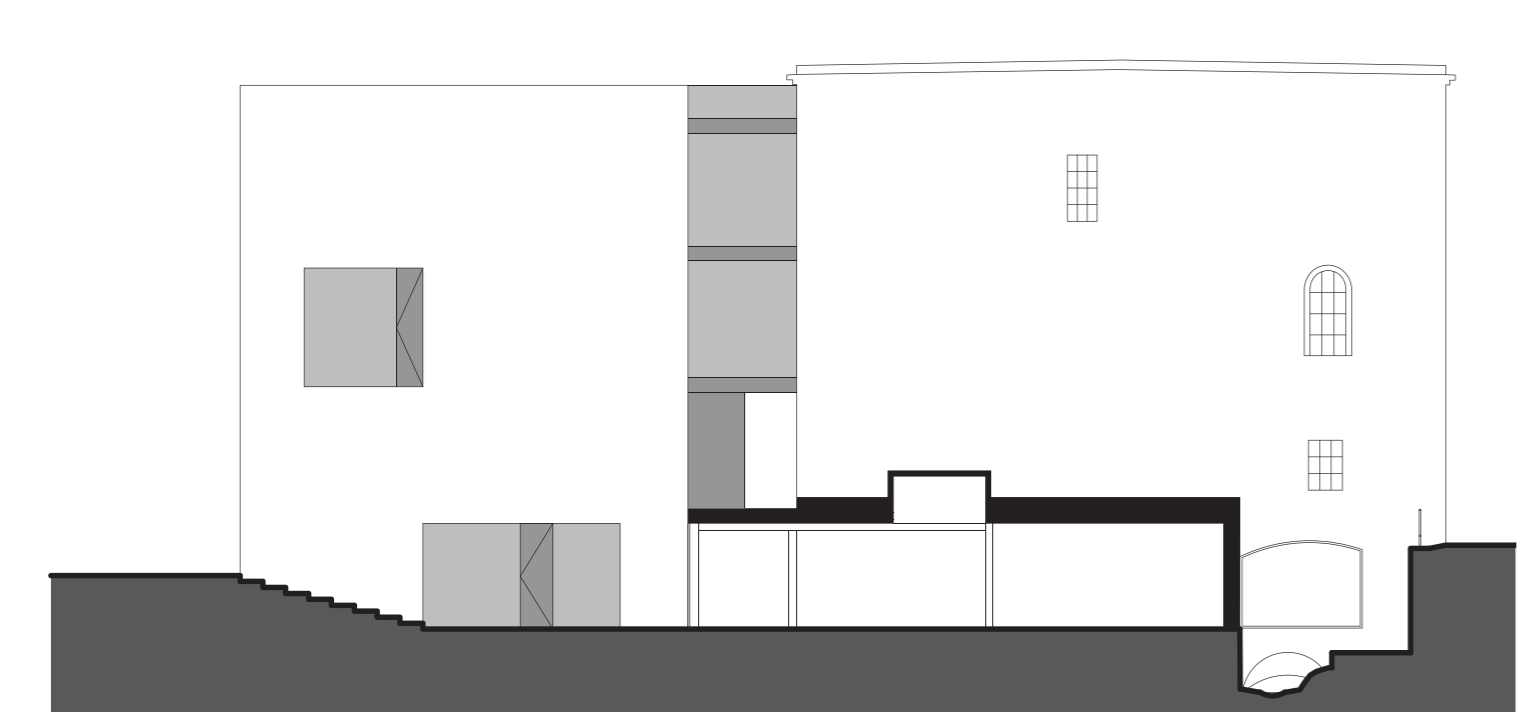
Všechny ocelové konstrukce jsou opatřeny černou práškovou barvou. Stropy jsou z ocelových válcovaných profilů s trapezovými plechy. Navazuje tak na původní průmyslové využití objektu a zároveň se tak jednoznačně vymezuje od historických staveb



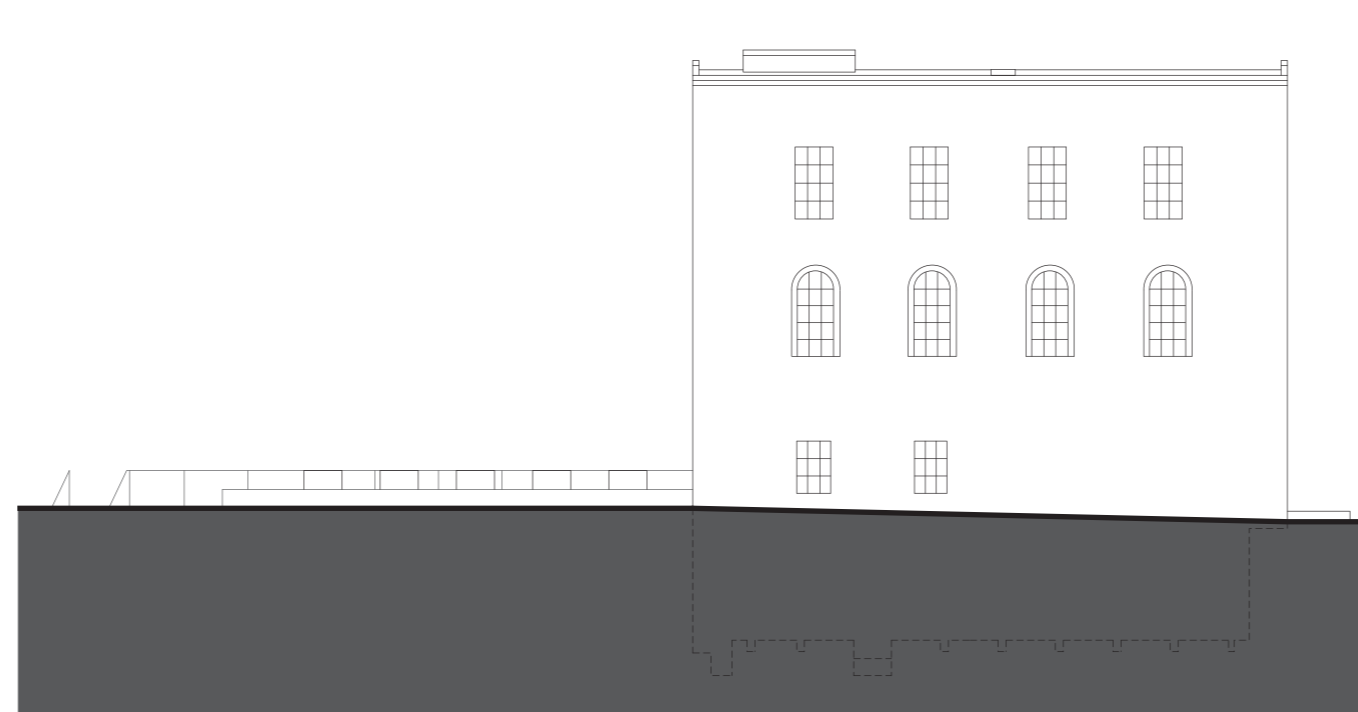
pohled jižní



pohled východní



řezo-pohled severní



pohled západní

BILANČNÍ TABULKA, ODHAD NÁKLADŮ BUDOVY

	zastavěná plocha	výška	objem	jednotková cena	cena
Mlýn	271,3 m ²	15,6 m	4 232,28 m ³	4 000 Kč/m ³	16 929 120 Kč
Východní křídlo	127,5 m ²	14,0 m	1 949,17 m ³	4 000 Kč/m ³	7 796 680 Kč
Severní křídlo	209,6 m ²	4,2 m	880,32 m ³	8 000 Kč/m ³	7 042 560 Kč
Trafostanice	demolice				500 000 Kč
					32 268 360 Kč

ÚPRAVY PROSTRANSTVÍ

	zastavěná plocha	jednotková cena	cena
Zpevněné plochy	723,8 m ²	1 773 Kč/m ²	1 283 297 Kč
Parking	341,8 m ²	843 Kč/m ²	288 137 Kč
Sadové úpravy	1556,3 m ²	500 Kč/m ²	778 150 Kč
			2 349 585 Kč

REVITALIZACE KABELÁČOVA MLÝNA

