

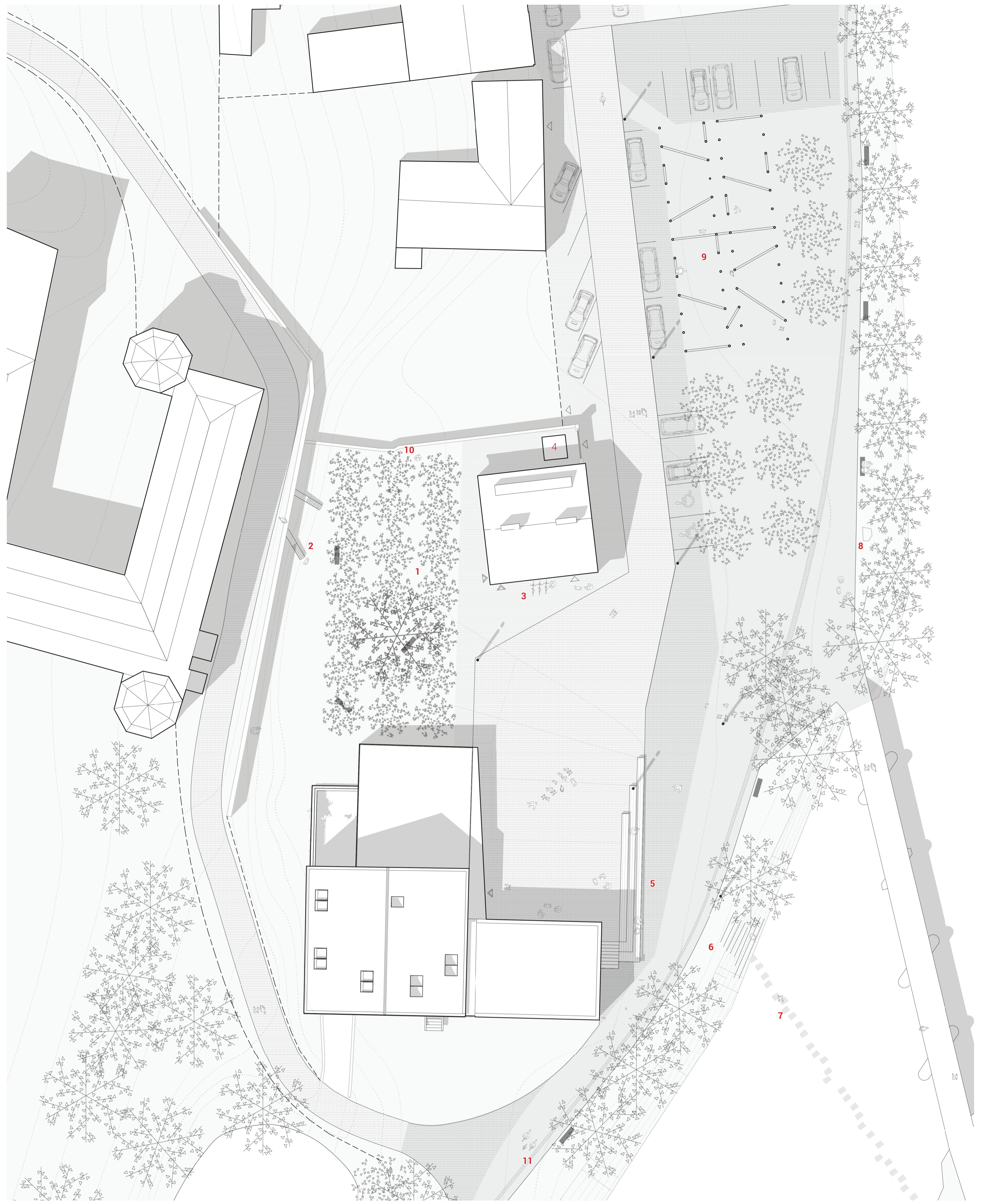
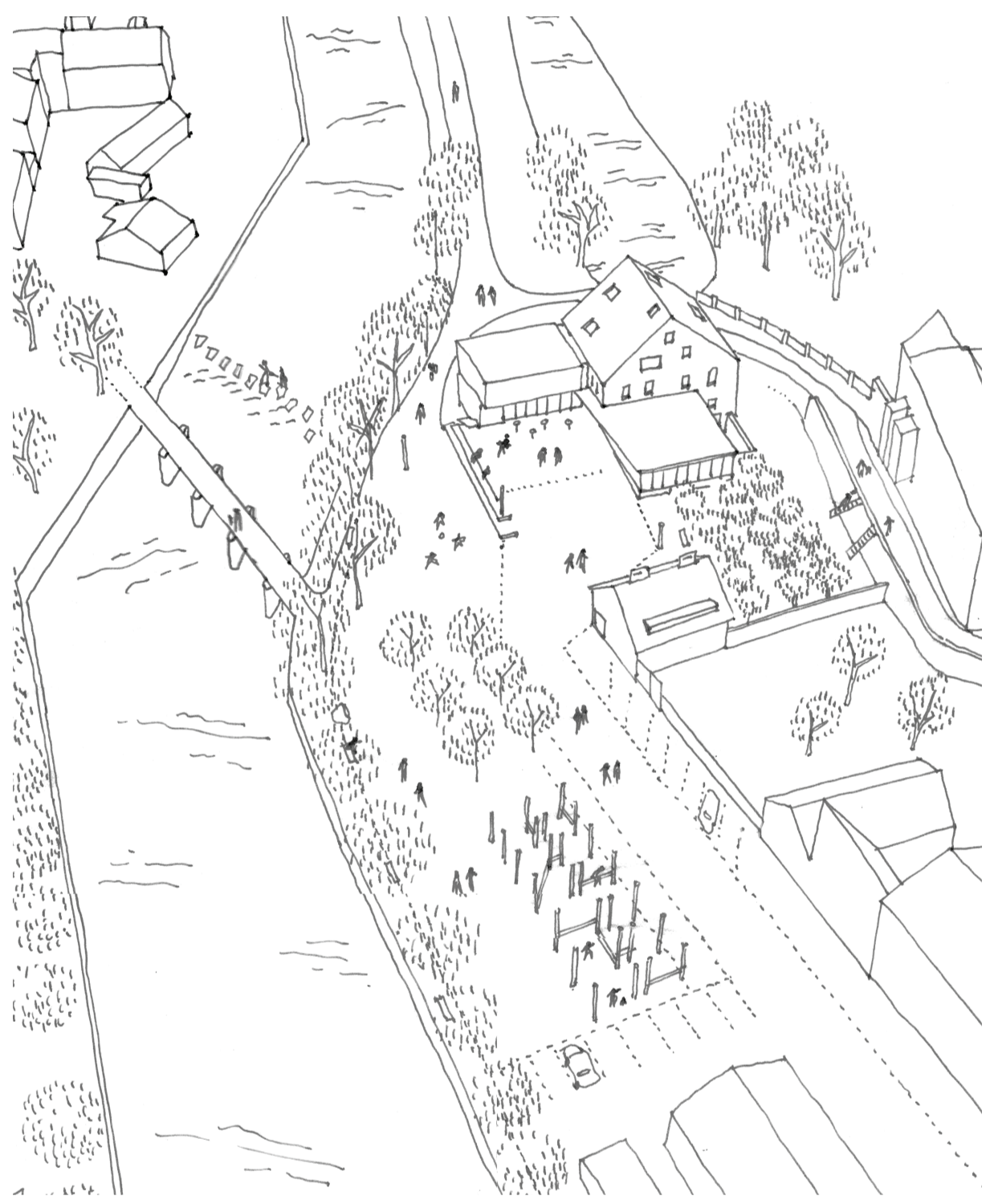
Mlýn.  
 Prostor bývalého Kabeláčova mlýna a jeho nejbližšího okolí je neobjeveným pokladem. Nebo možná již objeveným, ale zapomenutým. Nebo jen opomíjeným.  
 Podívá se zde historie s novodobou, tůk a kopec, město a příroda. Místo není průnikem všech kvalit, spíše jejich počátkem a koncem zároveň. Je branou do sousedních světů, které jsou každý zcela odlišný, je mýtinou, odkud vedou různé cesty a kde začínají (a končí) různé příběhy.  
 Místo je dynamické, plné napětí a kontrastů. Koryto řeky přechází ve strmý svah zámečského parku, řeka zde tvoří ohyb (!), ústí sem pěší lávka, město končí a začíná příroda, je slyšet hluk z hlavní třídy, ale dívám se do tiché romantiky parku kolem náhonu.  
 Prostor mlýna je zároveň významnou, především pěší, křižovatkou cest. Z města, do parku, na zámek. A je zcela čitelně vymezen (Chrudimkou, opěrnou stěnou pod zámekem, parkem, prvními domy).

Téma.  
 Uchovat a podtrhnout pocit jasné, pevně ohraničené struktury v rámci města. Uzálu komunikačního i kulturního. Skromné centrum. Místo určeno primárně místním, at zde čtou, odávají se a žení, jdou sem na koncert, letní kino, na výstavu, ostávají promoci a protančí boty.  
 Posílit čitelnost a význam prostoru a vnímání jeho jedinečnosti (člověk zažije zeď, až když jí musí přelézt, řeku, až když jí musí přebrodit, město, až když jde lesem, a naopak).  
 Setkání pasivní kultury (historie a národních památek) a živé "subkultury" (místní i regionální). Kultura zámečkých turistů a kultura místních v podzámčí u mlýna. Kde jsou místní, budou jednou i turisté.

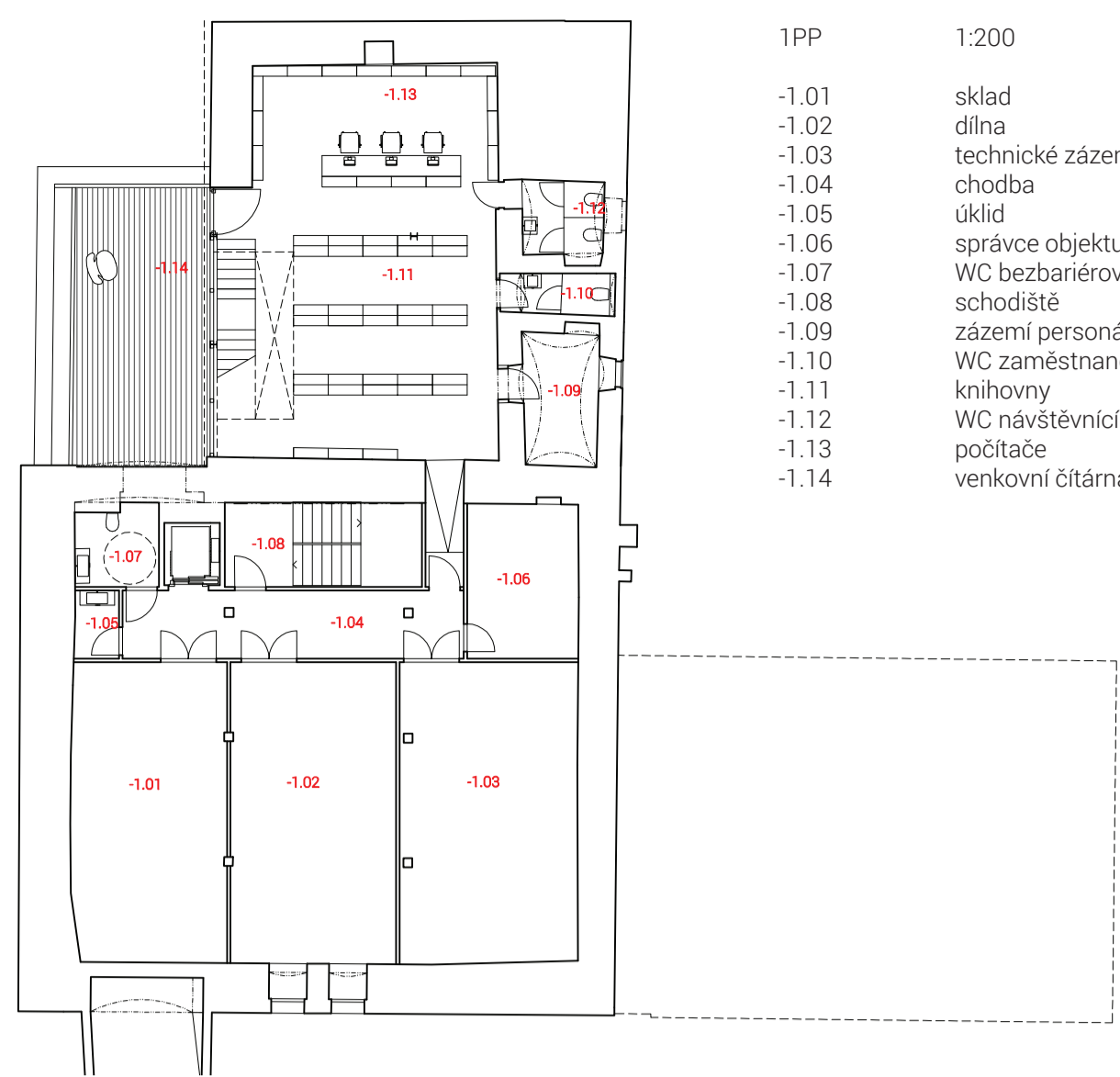
Koncept.  
 Posílení čitelnosti místa je dosaženo principem zvýraznění, podtržení fyzické hranice prostoru, zintenzivněním prožitku při překonávání této hranice (zdolat stěnu, přejít řeku). Tím se prostor vykreslí, aniž bychom výrazně zasahovali do prostoru samotného. Zvýraznění je nicméně jemné, dobrovolné, člověk se jim může nechat zlákat, ale také nemusí.  
 V objemu a prostorovém prožitku je místo zahuštěno (zeleň, nové objemy), přechody v úrovni parteru, země, jsou však plynulé, ne propoňkové. Na nevelikém území lze vytvořit mnoho různých atmosfér. Podpořením původního charakteru (ticho a přítmi náhonu v parku, romantika přístupu k řece), nebo vytvořením nových (stín ovocného sadu, otevřené náměstíčko).  
 Návrh užívá prvků střídmosti, jednoduchosti (v parteru i na budovách), zvýrazňuje stávající pohledy a průhledy (na zámek, do parku, na mlýn samotný). Princip kontrastů, výrazných i zjemněných.

Návrh.  
 Směrem od města je přes řeku, od mostu proti proudu, navržen brod. V řešeném území je zakončen vysokými pobytovými stupni v břehu koryta Chrudimky. Ty směřují do těžiště místa. V jejich ose je přes kamennou opěrnou zeď pod zámekem navržena dvojice nových ocelových žebříkových schůdků. Jsou poměrně úzké. Tyto nové vstupy do území jsou alternativami k těm tradičním (pěší most, chodník).  
 Vstupní prostor od parku je zachován, jeho intimita respektována, před objektem mlýna je pouze odstraněn stávající plot. Na druhé straně, u prvních rodinných domků, kde nástup do řešeného území působí zmateně a nečitelně, je navržena pobytová rekreační zóna s novým, "nehmotným" objemem. Tato část je zároveň určena parkování automobilů.  
 Nový prostorový prvek má půdorysnou stopu a objem odpovídající předpokládanému doplnění stávající zástavby rodinných domů se zahradkami. Zahuštění zástavby by zde přispělo ke zpřehlednění této partie. Prvek je tedy prostorovou studií, jeho objem je vytvořen rastrovými svislými dřevěnými kůly, vytvářející tak velkorysý prostor pro hru i odpočinek. Zóna je doplněna stínem vzrostlé zeleně.

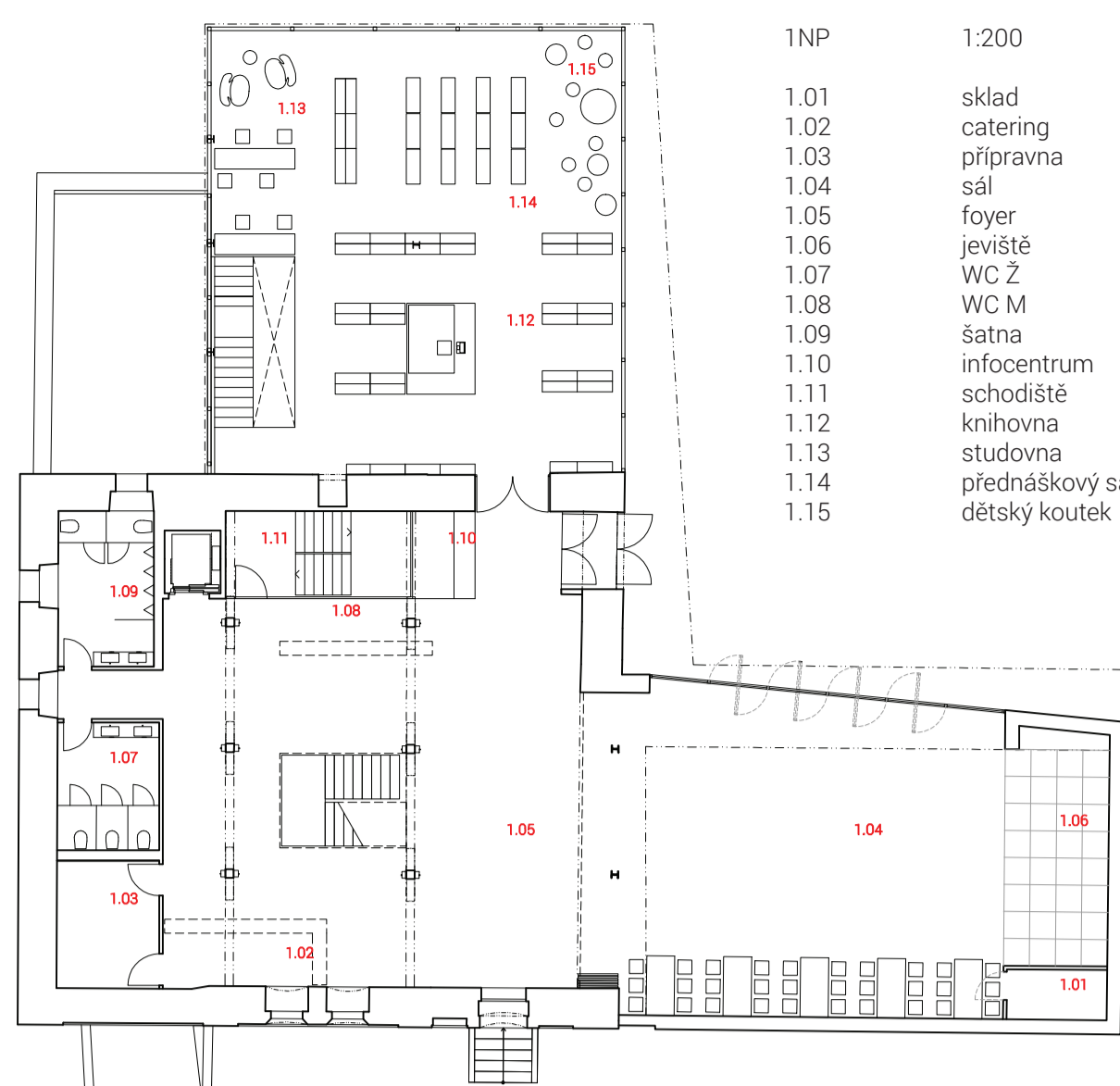
- |  |   |
|--|---|
| tráva  | 1 ovocný sad                                      |
| mlatový povrch                                       | 2 žebříkové schody - alternativní cesta na zámek  |
| dlažba, žulová kostka malá                           | 3 stojany na kola                                 |
| pozvolný přechod materiálů<br>dlažba/travnatá plocha | 4 trafostanice                                    |
| pozvolný přechod materiálů<br>dlažba/mlatový povrch  | 5 pobytové stupně                                 |
| vrstevnice po 0,5 m                                  | 6 pobytové schody k řece                          |
| plot   | 7 brod - alternativní cesta na zámek              |
| veřejné osvětlení - lampa, lavička                   | 8 pomník obětem nacismu                           |
| vchod do objektu, vjezd na pozemek                   | 9 dětské hřiště                                   |
|  | 10 zeď oddělující veřejný sad od soukromé zahrady |
|  | 11 osa cysklostezky podél řeky Chrudimky          |



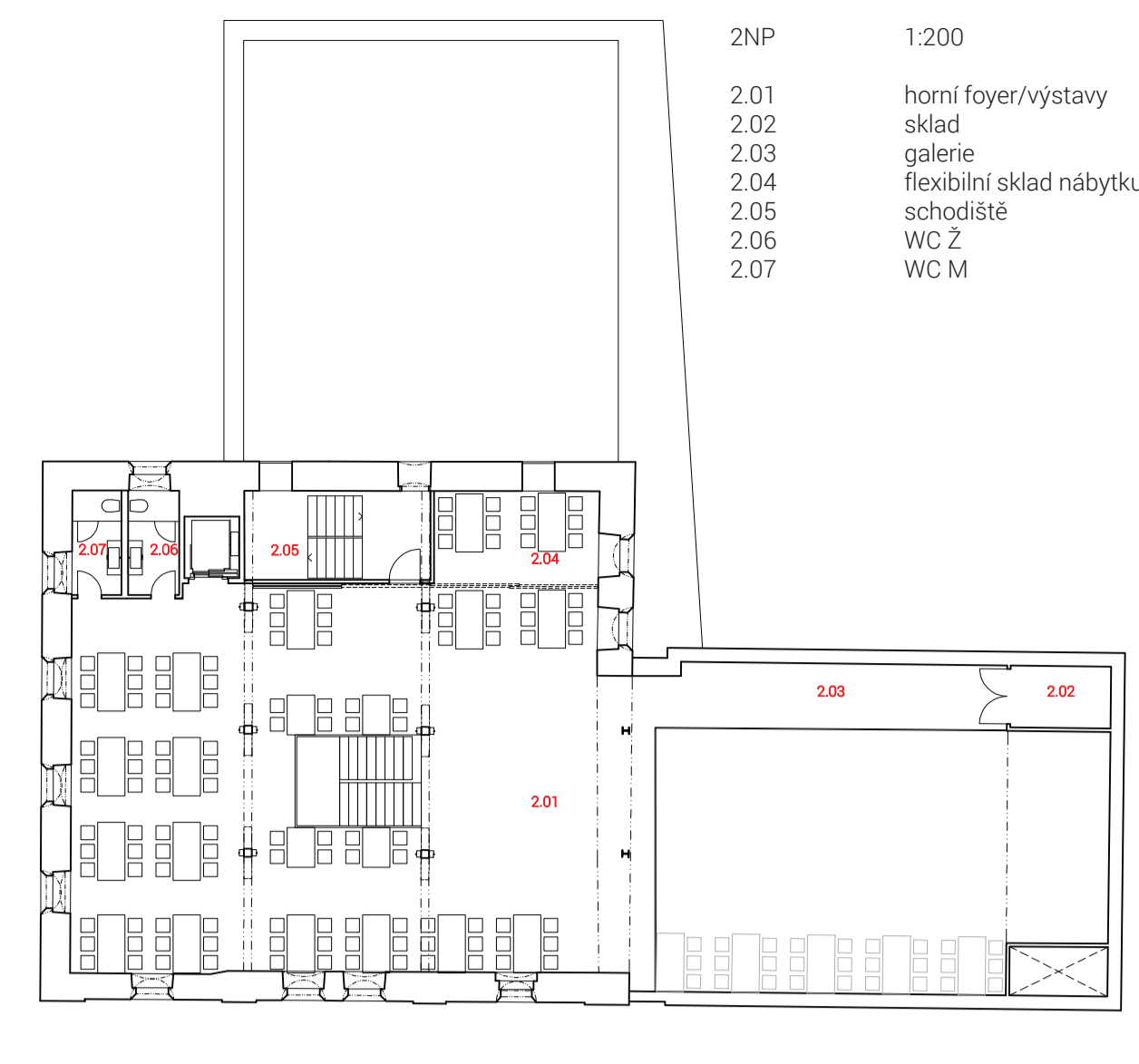




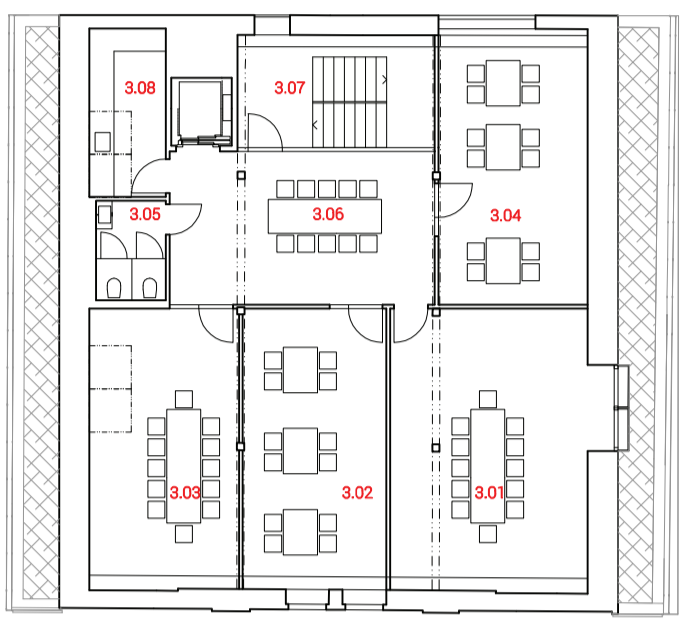
- 1PP 1:200
- 1.01 sklad
  - 1.02 dílna
  - 1.03 technické zázemí
  - 1.04 chodba
  - 1.05 úklid
  - 1.06 správce objektu
  - 1.07 WC bezbariérové
  - 1.08 schodiště
  - 1.09 zázemí personál
  - 1.10 WC zaměstnanci
  - 1.11 knihovny
  - 1.12 WC návštěvníci
  - 1.13 počítače
  - 1.14 venkovní čítárna



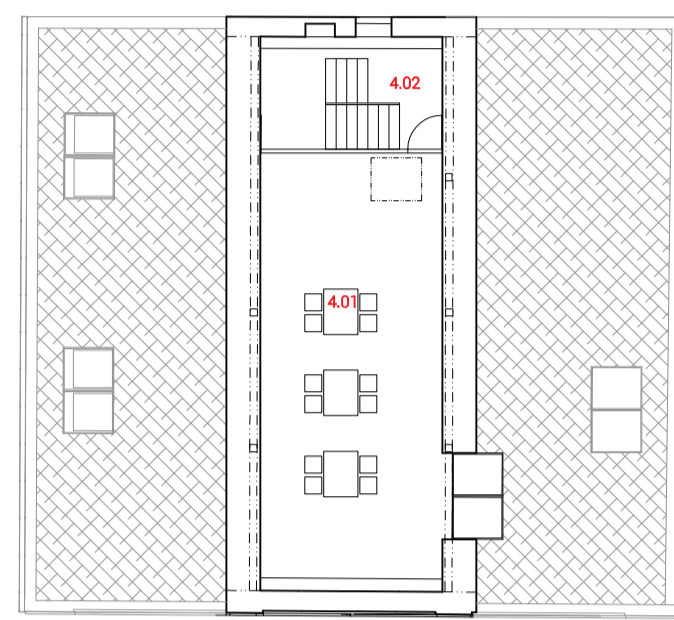
- 1NP 1:200
- 1.01 sklad
  - 1.02 catering
  - 1.03 přípravná
  - 1.04 sál
  - 1.05 foyer
  - 1.06 jeviště
  - 1.07 WC Z
  - 1.08 WC M
  - 1.09 šatna
  - 1.10 infocentrum
  - 1.11 schodiště
  - 1.12 knihovna
  - 1.13 studovna
  - 1.14 přednáškový sál
  - 1.15 dětský koutek



- 2NP 1:200
- 2.01 horní foyer/výstavy
  - 2.02 sklad
  - 2.03 galerie
  - 2.04 flexibilní sklad nábytku
  - 2.05 schodiště
  - 2.06 WC Z
  - 2.07 WC M

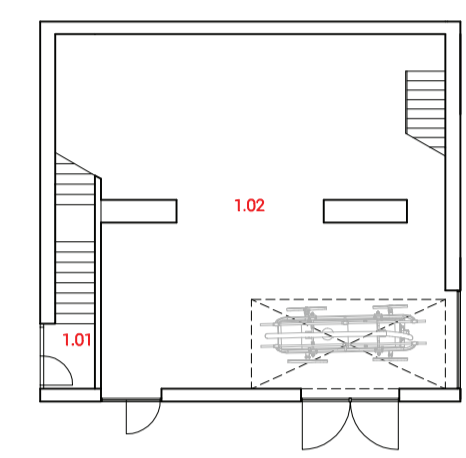


- 3NP 1:200
- 3.01 klubovna 31+8m<sup>2</sup>
  - 3.02 klubovna 28m<sup>2</sup>
  - 3.03 klubovna 22+8m<sup>2</sup>
  - 3.04 klubovna 20+7m<sup>2</sup>
  - 3.05 WC
  - 3.06 hala
  - 3.07 schodiště
  - 3.08 kuchyňka / sklad



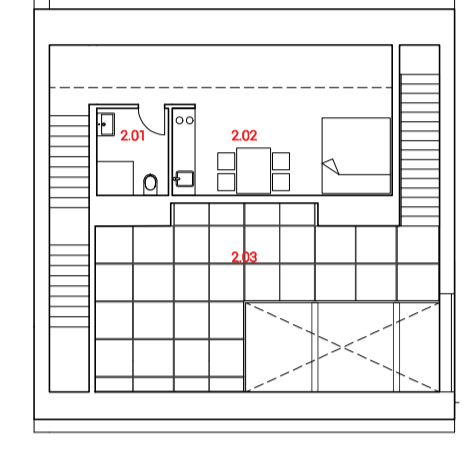
- 4NP 1:200
- 4.01 klubovna 39+16m<sup>2</sup>
  - 4.02 schodiště

MUZEUM HASIČŮ 1NP 1:200



- 1.01 vstup do bytu  
1.02 hasičská expozice

MUZEUM HASIČŮ 2NP 1:200



- 2.01 koupelna  
2.02 obývací místnost 28m<sup>2</sup>  
2.03 galerie hasičské expozice

0 2 5

