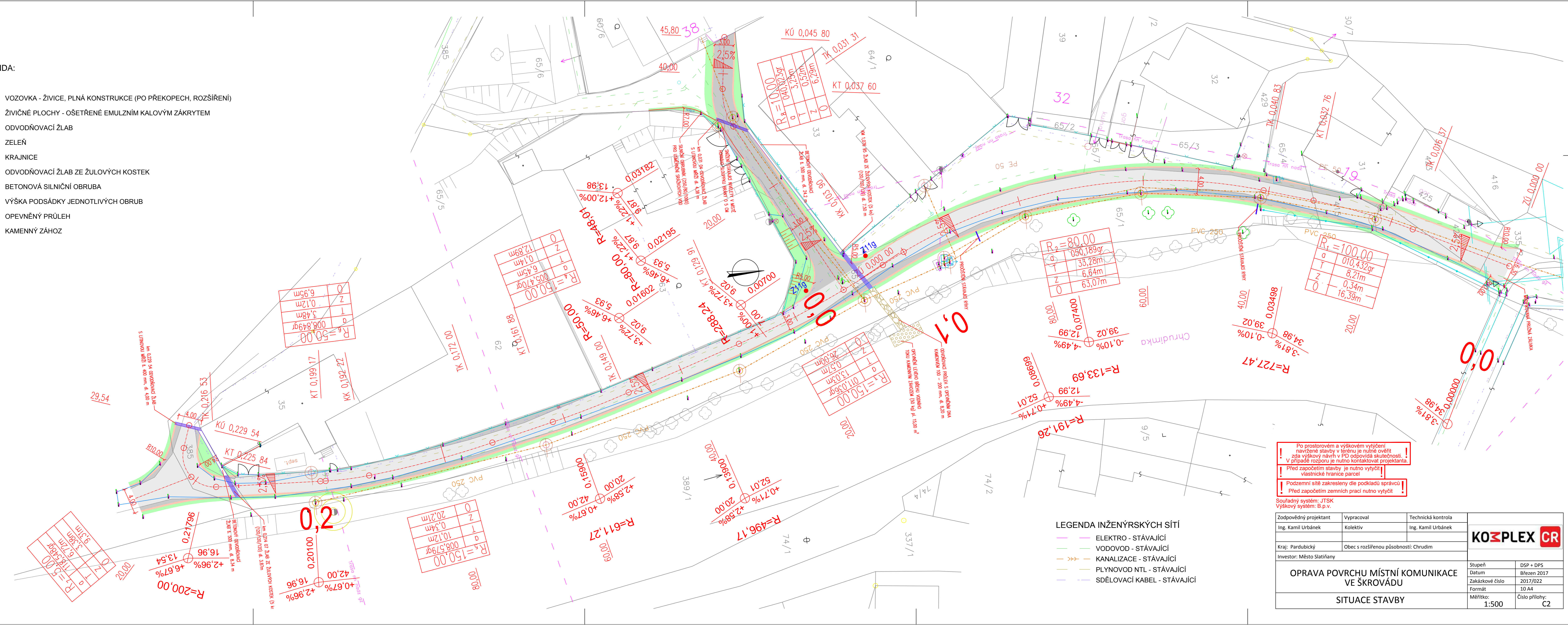


LEGENDA:

- VOZOVKA - ŽIVICE, PLNÁ KONSTRUKCE (PO PŘEKOPECH, ROZŠÍŘENÍ)
- ŽIVIČNÉ PLOCHY - OŠETŘENÉ EMULZNÍM KALOVÝM ZÁKRYTEM
- ODVODŇOVACÍ ŽLAB
- ZELEŇ
- KRAJNICE
- ODVODŇOVACÍ ŽLAB ZE ŽULOVÝCH KOSTEK
- BETONOVÁ SILNIČNÍ OBRUBA
- VÝŠKA PODSÁDKY JEDNOTLIVÝCH OBRUB
- OPEVNĚNÝ PRŮLEH
- KAMENNÝ ZÁHOZ



Po prostorovém a výškovém výtčení navrhované stavby v terénu je nutné ověřit zda výškový návrh v PD odpovídá skutečnosti. V případě rozporu je nutno kontaktovat projektanta.

Před započatím stavby je nutno výtčít vlastní hranice parcel

Podzemní sítě zakresleny dle podkladů správců

Před započatím zemních prací nutno výtčít

Souřadný systém: JTSK
Výškový systém: B.p.v.

Zodpovědný projektant	Vypracoval	Technická kontrola	KOXPlex CR
Ing. Kamil Urbánek	Kolektiv	Ing. Kamil Urbánek	
Kraj: Pardubický		Obec s rozšířenou působností: Chrudim	
Investor: Město Slatiňany			
OPRAVA POVRCHU MÍSTNÍ KOMUNIKACE VE ŠKROVÁDU		Stupeň	DSP + DPS
		Datum	Březen 2017
		Zakázkové číslo	2017/022
		Formát	A4
SITUACE STAVBY		Měřítko:	Číslo přílohy: C2
			1:500